

# АНТИКРИЗИСНЫЙ ПЛАН

В МЕДИЦИНЕ РЕГИОНА



**+25**

НОВЫХ  
НАПРАВЛЕНИЙ

**+4**

ДНЕВНЫХ  
СТАЦИОНАРА



**+6**

ФЕЛЬДШЕРСКО-  
АКУШЕРСКИХ ПУНКТА

**+431**



ВЫСОКО-  
ТЕХНОЛОГИЧНАЯ  
ОПЕРАЦИЯ

**ОТВЕТСТВЕННОСТЬ** ЗА ЖАЛОБЫ  
ПАЦИЕНТОВ

**МОНИТОРИНГ СОСТОЯНИЯ**  
ПАЦИЕНТОВ



**ОТКРЫТОСТЬ И РЕЙТИНГ**  
**БОЛЬНИЦ** ПО КАЧЕСТВУ УСЛУГ

## АВТОМАТИЗАЦИЯ



СМС-  
информирование



Единая электронная  
запись



Автоматизированные  
рабочие места

# ОГРАНИЧЕННАЯ ДОСТУПНОСТЬ ПЕРВИЧНОЙ МЕДИКО- САНИТАРНОЙ ПОМОЩИ

**СЛОЖНО  
ЗАПИСАТЬСЯ**



К ВРАЧУ



**ЭЛЕКТРОННАЯ** ЗАПИСЬ  
**СМС**-ОПОВЕЩЕНИЯ  
ПРЕДВАРИТЕЛЬНЫЙ  
**ОБЗВОН** ПАЦИЕНТОВ  
2 КОЛЛ-ЦЕНТРА

**ДОЛГО ЖДАТЬ  
ПРИЕМА** НУЖНОГО  
СПЕЦИАЛИСТА



ОТКРЫТИЕ **ДОП. ПРИЕМОВ**  
**20 "УЗКИХ" СПЕЦИАЛИСТОВ**  
В 13 МЕД. УЧРЕЖДЕНИЯХ  
И **5 ДОВРАЧЕБНЫХ  
КАБИНЕТОВ**  
В 4 ПОЛИКЛИНИКАХ

ОТСУТСТВИЕ  
УСЛОВИЙ ОКАЗАНИЯ  
МЕД. ПОМОЩИ  
**В СЕЛЬСКОЙ  
МЕСТНОСТИ**



ОТКРЫТИЕ **4 ДНЕВНЫХ  
СТАЦИОНАРОВ**  
В АМБУЛАТОРИЯХ,  
**6 ФЕЛЬДШЕРСКО-  
АКУШЕРСКИХ ПУНКТОВ**



# ВЫСОКАЯ ПОТРЕБНОСТЬ В МЕДИЦИНСКОЙ ПОМОЩИ В УСЛОВИЯХ СТАЦИОНАРА

**ДОЛГОЕ ОЖИДАНИЕ**  
ПОМОЩИ В ПРИЕМНЫХ  
ОТДЕЛЕНИЯХ



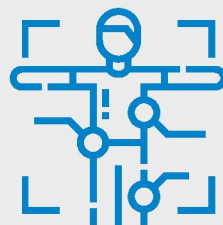
СОЗДАНИЕ  
**АВТОМАТИЗИРОВАННЫХ**  
РАБОЧИХ МЕСТ

**НЕСВОЕВРЕМЕННЫЙ**  
**ПЕРЕВОД ПАЦИЕНТА**

В МЕДИЦИНСКИЕ  
ОРГАНИЗАЦИИ  
ГОРОДА МУРМАНСКА



ОРГАНИЗАЦИЯ  
**МОНИТОРИНГА**  
**СОСТОЯНИЯ** ПАЦИЕНТОВ



# БОЛЬШОЕ КОЛИЧЕСТВО ЖАЛОБ

**НЕДОСТАТОЧНАЯ  
ОТВЕТСТВЕННОСТЬ  
РУКОВОДИТЕЛЕЙ**

МЕД. ОРГАНИЗАЦИЙ  
ЗА СРОКИ  
И РЕЗУЛЬТАТЫ



УСТАНОВЛЕНИЕ  
ПЕРСОНАЛЬНОЙ



**ОТВЕТСТВЕННОСТИ**

ГЛАВНЫХ ВРАЧЕЙ

**ЗА РЕШЕНИЕ** ПРОБЛЕМЫ

**СЛОЖНОСТЬ  
В КОММУНИКАЦИИ**

МЕЖДУ ПАЦИЕНТОМ  
И АДМИНИСТРАЦИЕЙ



РЕГИСТРАЦИЯ ГРУПП  
УЧРЕЖДЕНИЙ



**В СОЦ. СЕТЯХ**

**СОЗДАНИЕ СЛУЖБ** ДЕЖУРНЫХ  
АДМИНИСТРАТОРОВ



**УСТАНОВКА СТЕНДОВ**

С ИНФОРМАЦИЕЙ О ПОРЯДКЕ  
РАЗМЕЩЕНИЯ ОБРАЩЕНИЙ





# НЕХВАТКА КВАЛИФИЦИРОВАННЫХ МЕДИЦИНСКИХ СПЕЦИАЛИСТОВ

ДО КОНЦА 2019 ГОДА БУДЕТ:



**100** ДОГОВОРОВ  
О **ЦЕЛЕВОМ ОБУЧЕНИИ**  
В МЕДИЦИНСКИХ ВУЗАХ



**50** ДОГОВОРОВ  
О **ЦЕЛЕВОМ ОБУЧЕНИИ**  
ПО СПЕЦИАЛЬНОСТЯМ  
ОРДИНАТУРЫ



**30** СВИДЕТЕЛЬСТВ  
НА ПРЕДОСТАВЛЕНИЕ  
СОЦ. **ВЫПЛАТЫ**  
НА ПРИОБРЕТЕНИЕ **ЖИЛЬЯ**

- УКОМПЛЕКТОВАНО
- НЕ МЕНЕЕ
- **75 ВАКАНТНЫХ**
- **ДОЛЖНОСТЕЙ**

в т.ч. в рамках проектов

«АРКТИЧЕСКИЙ  
ДОКТОР» - **20**

«ЗЕМСКИЙ  
ДОКТОР» - **9**

**РЕГИОНАЛЬНАЯ  
КВОТА**

500 + 60 ТЫС. РУБ.



- **40**

# НЕДОСТАТОЧНОЕ ПРИМЕНЕНИЕ

СОВРЕМЕННЫХ МЕТОДОВ  
МЕДИЦИНСКОЙ ПОМОЩИ  
НЕИЗЛЕЧИМО БОЛЬНЫМ ГРАЖДДАНАМ



ДОПОЛНИТЕЛЬНЫЕ ПОДРАЗДЕЛЕНИЯ  
**ПАЛЛИАТИВНОЙ ПОМОЩИ**  
(В 4 УЧРЕЖДЕНИЯХ)



СОЗДАНИЕ **СЛУЖБЫ  
БОРЬБЫ С БОЛЬЮ**





# НЕХВАТКА СПЕЦИАЛИСТОВ СКОРОЙ ПОМОЩИ И САН. ТРАНСПОРТА



## ПРИВЛЕЧЕНИЕ КАДРОВ



ПРИОБРЕТЕНИЕ **10** АВТОМОБИЛЕЙ **СКОРОЙ**  
МЕДИЦИНСКОЙ **ПОМОЩИ** КЛАССОВ «В» И «С»



РАЗВИТИЕ **НЕОТЛОЖНОЙ** МЕДИЦИНСКОЙ  
**ПОМОЩИ В ПОЛИКЛИНИКАХ**



СОЗДАНИЕ **ЕДИНОЙ ДИСПЕТЧЕРСКОЙ СЛУЖБЫ**



**УВЕЛИЧЕНИЕ** ЧИСЛА **ВЫЛЕТОВ САНИТАРНОЙ**  
**АВИАЦИИ** К ЖИТЕЛЯМ ОТДАЛЕННЫХ  
НАСЕЛЕННЫХ ПУНКТОВ